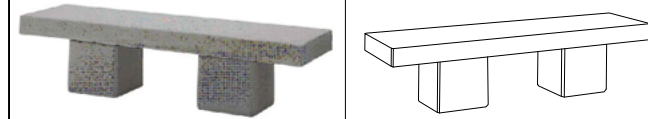


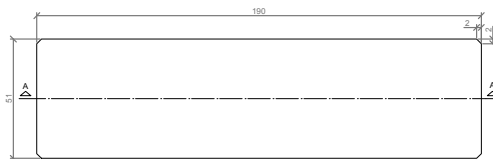
**CARACTERÍSTICAS / FEATURES**

**Material** hormigón Petra 1 + Petra 2  
**Acabado** decapado  
**Dimensiones** l. 190, a. 51, h. 47 cm  
**Color** ver carta de colores  
**Fijación** mediante resina epoxy  
**Peso** 485 Kg  
**Palet** 210 x 55 cm (1un)  
 210 x 55 cm (2un)

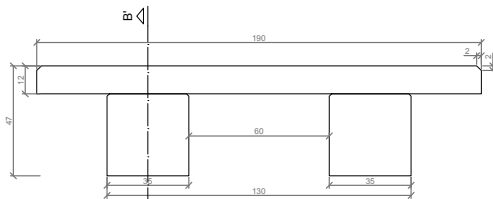
**Material** precast concrete Petra 1 + Petra 2  
**Finish** scaled  
**Dimensions** l. 190, w. 51, h. 47 cm  
**Colour** see colour catalogue  
**Fixing** through epoxy resin  
**Weight** 485 Kg  
**Pallet** 210 x 55 cm (1un)  
 210 x 55 cm (2un)



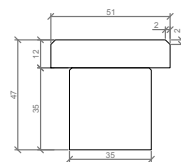
**GEOMETRIA / GEOMETRY**



PLANTA / TOP VIEW



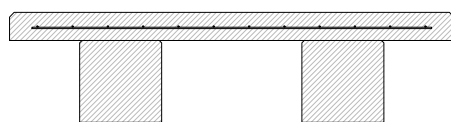
ALZADO / FRONT VIEW



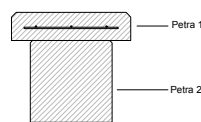
PERFIL / PROFIL VIEW

ESCALA / SCALE: 1/20

**ESPECIFICACIONES / SPECIFICATIONS**



SECCIÓN A-A' / SECTION A-A'

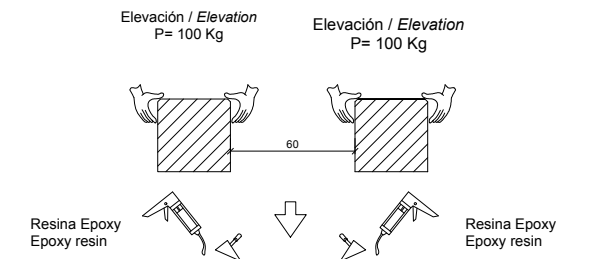


SECCIÓN B-B' / SECTION B-B'

ESCALA / SCALE: 1/20

**MANIPULACIÓN E INSTALACIÓN / HANDLING AND INSTALLATION**

- 1 Levantar los pies del banco y colocarlos en el lugar indicado.  
*Lift the feet of the bench and place them in the indicated place.*



- 2 Levantar el asiento con eslingas y apoyarlo en los pies del banco.  
*Lift the seat with slings and rest it on the bench feet.*

